



ÚR AÐALSKIPULAGI

- OPÍÐ SVÆÐI Á BÆJARLANDI
- BYGGINGARLÍNA
- BYGGINGARREITUR
- TRJÁGRÖÐUR / LIMGERÐI
- MÖRK SKIPLAGSSVÆÐIS
- LÓÐAMÖRK
- LÓÐARVEGGUR Á LÓÐAMÖRKUM
- GRENNDARVÖLLUR
- GANGBRAUT / HRADAHNDRUN
- KVÖÐ UM ALMENNA GÖNGULEIÐ
- KVÖÐ UM LAGNIR Á LÓÐ
- SPENNISTÖÐ HITAVEITU SUDURNESJA
- BIBSTÖÐ ALMENNINGSVAGNA
- AFMÖRKUN 30KM SVÆÐIS
- SKRÁÐAR FORNLEIFAR
- HRADATAKMARKANDI GÓTUFRÁGANGU
- MEGINGÖNGULEIÐ / STOFNSTÍGUR
- GÖNGULEIÐ / TENGISTÍGUR
- NÚVERANDI BYGGÐ
- SKIPLAG G.J. DAGS. 29.10.2004

SKIPLAGSSVÆÐI:

heildarstærð skipulagssvæðis 74,0 HA
 524-540 íbúðir
 grunnskóli
 2 leikskólar
 opið svæði
 verslunþjónusta/atr. húsnæði/safnasvæði
 meðfylgjandi er greinargerð og skilmálar
 jan. 2004

Deiliskipulag þetta var auglýst frá _____ 2004 til _____ 2004.

Deiliskipulag þetta sem auglýst hefur verið skv. 25. gr. laga nr. 73/1997 var samþykkt í skipulagsnefnd þann 17. 12 2003 og í bæjarráði þann _____ 2004.

Auglýsing um gildistöku deiliskipulagsins var birt í B-deild Stjórnartíðinda þann _____ 2004.

INNRI NJARÐVÍK TJARNAHVERFI 1. HLUTI

efni: TILLAGA AÐ DEILISKIPLAGI
 mkv.: 1:2000
 dags: 17.12.2003
 br. 23.1.2004
 br. 9.3.2004

kanon arkitektar ehf

Laugavegi 28 101 Reykjavík
 sími 552 6166
 fax 562 8253
 netfang kanon@kanon.is

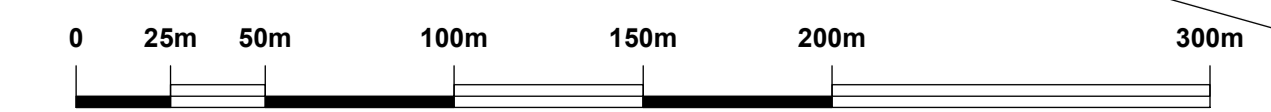
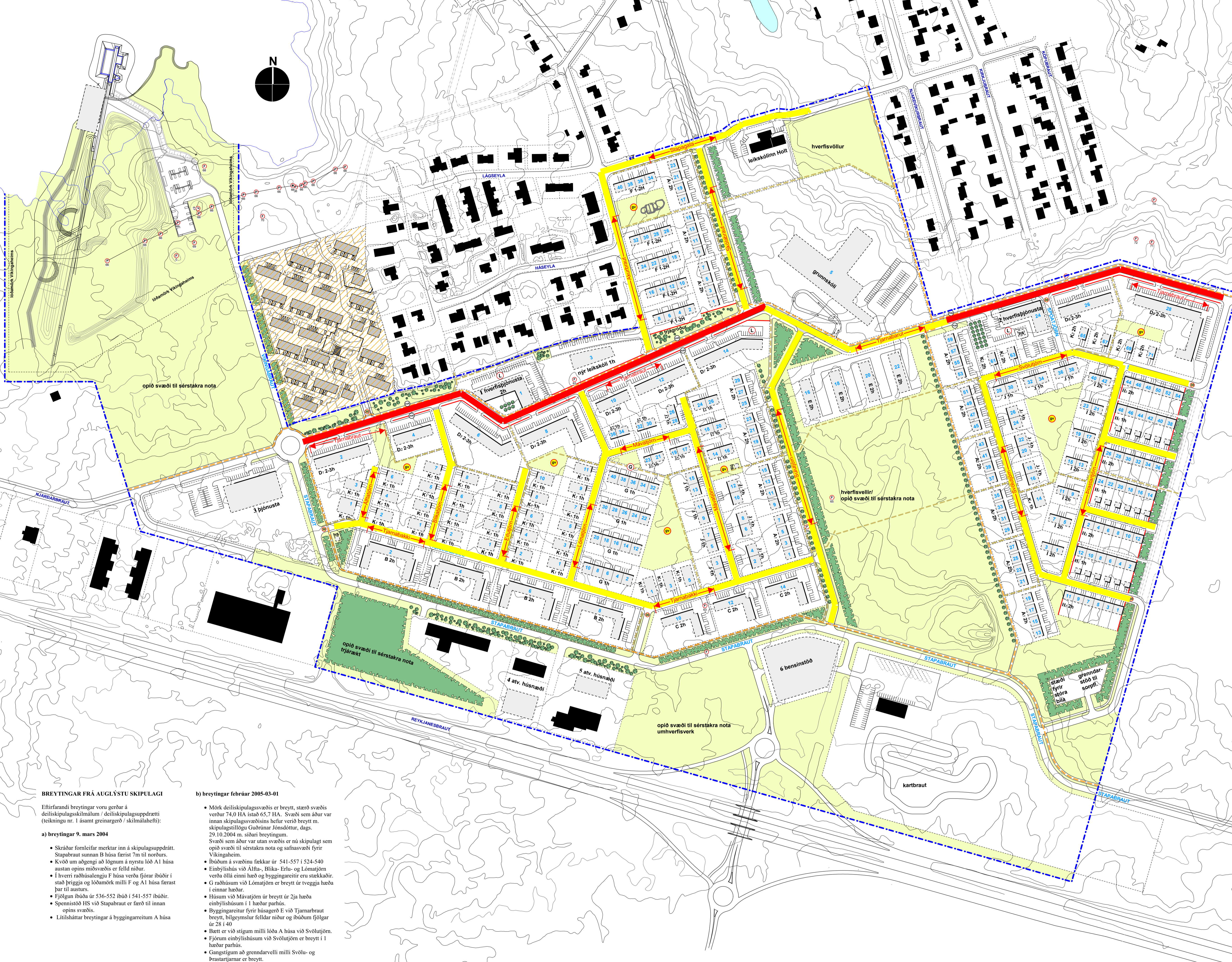
teikn. nr.



1

UNNID FYRIR UMHERFIS- OG SKIPLAGSSVIÐ REYKJANESBÆJAR

FRUMSTÆRÐ BLAÐS: A1



BREYTINGAR FRÁ AUGLÝSTU SKIPLAGI

Eftirfarandi breytingar voru gerðar á deiliskipulagsskilmáttum / deiliskipulagsuppdraetti (teikningu nr. 1 ásamt greinargerð / skilmálahefti).

a) breytingar 9. mars 2004

- Skráðar fornleifar merktar inn á skipulagsuppdrautt. StápaBRAUT sunnan B húsa færast 7m til norðurs.
- Kvöð um aðgengi að lögnum á nyrstu lóð A1 húsa austan opins miðsvæðis er felld niður.
- Í hverri raðhúsalengju F húsa verða fjórar íbúðir í stað þriggja og lóðamörk milli F og A1 húsa færast þar til austurs.
- Fjölum íbúða úr 536-552 íbúð í 541-557 íbúðir.
- Spennistöð HS við StápaBRAUT er færð til innan opins svæðis.
- Lítilsháttar breytingar á byggingarreitum A húsa

b) breytingar febrúar 2005-03-01

- Mörk deiliskipulagssvæðis er breytt, stærð svæðis verður 74,0 HA (stað 65,7 HA). Svæði sem áður var innan skipulagssvæðisins hefur verið breytt m. skipulagslöggu Guðrúnar Jónsdóttur, dags. 29.10.2004 m. síðari breytingum. Svæði sem áður var utan svæðis er nú skipulagt sem opið svæði til sérstakra nota og safnasvæði fyrir Víkingahéim.
- Íbúðum á svæðinu fækka úr 541-557 í 524-540
- Einbýlishúsum við Álfta-, Blika-, Erlu- og Lómatjörn verða öll einni hæð og byggingareitir eru stækkaðir.
- G raðhúsum við Lómatjörn er breytt úr tveggja hæða í einnar hæðar.
- Húsum við Mátvatjörn úr þremur í tveggja hæða einbýlishúsum í 1 hæðar parhús.
- Byggingareitir fyrir húsaerö E við Tjarnabraut breytt, bilgeymslur felldar niður og íbúðum fjölga úr 28 í 40
- Bætt er við stígum milli lóða A húsa við Svölutjörn.
- Fjórum einbýlishúsum við Svölutjörn er breytt í 1 hæðar parhús.
- Gangstígum að grenndarvelli milli Svölu- og Þrastartjarnar er breytt.
- Lóðarmörkum og byggingareitum við Svölutjörn 65-71 er breytt.