

“

*Af hverju  
Heilsueflandi  
samfélag?*

*Heilsa er líkamleg,  
andleg og félagsleg  
vellíðan en ekki  
einungis það að vera  
laus við sjúkdóma og  
örorku (WHO, 1948).  
Lýðheilsa felur í sér  
markvissar aðgerðir  
hins opinbera og  
annarra sem miða að  
því að bæta heilsu,  
líðan og lífsgæði þjóða  
og þjóðfélagshópa  
(WHO, 1998).*

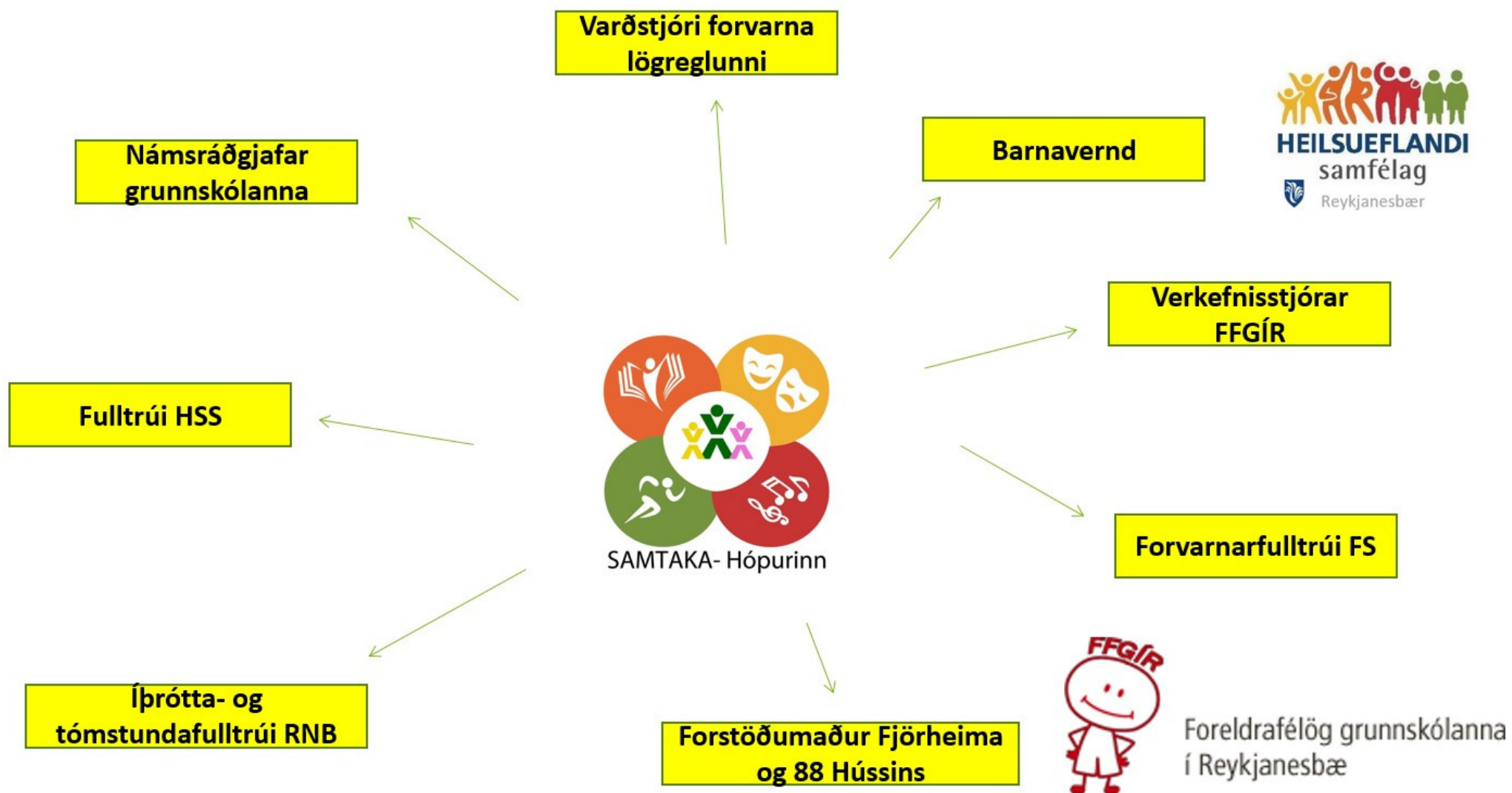


SAMTAKA- Hópurinn

**SAMTAKAHÓPURINN  
ÞVERFAGLEGUR  
FORVARNARHÓPUR HJÁ  
REYKJANESBÆ SÉR UM  
VERKEFNIÐ  
HEILSUEFLANDI  
SAMFÉLAG Í  
REYKJANESBÆ**

Kynningarbæklingur

# Samtakahópurinn þverfaglegur forvarnarhópur hjá Reykjanesbæ sér um verkefnið heilsueflandi samfélag í Reykjanesbæ





**Hvað er Heilsueflandi samfélag?**  
 Heilsueflandi samfélag er heildræn nálgun sem Embætti landlæknis vinnur að í samstarfi og samráði við sveitarfélög, opinberar stofnanir, frjáls félagasamtök o.fl.

**Meginmarkmið Heilsueflandi samfélags** er að styðja samfélög í að skapa umhverfi og aðstæður sem stuðla að heilbrigðum lífnaðarháttum, heilsu og vellíðan allra íbúa.

**Leiðarljós Heilsueflandi samfélags:**

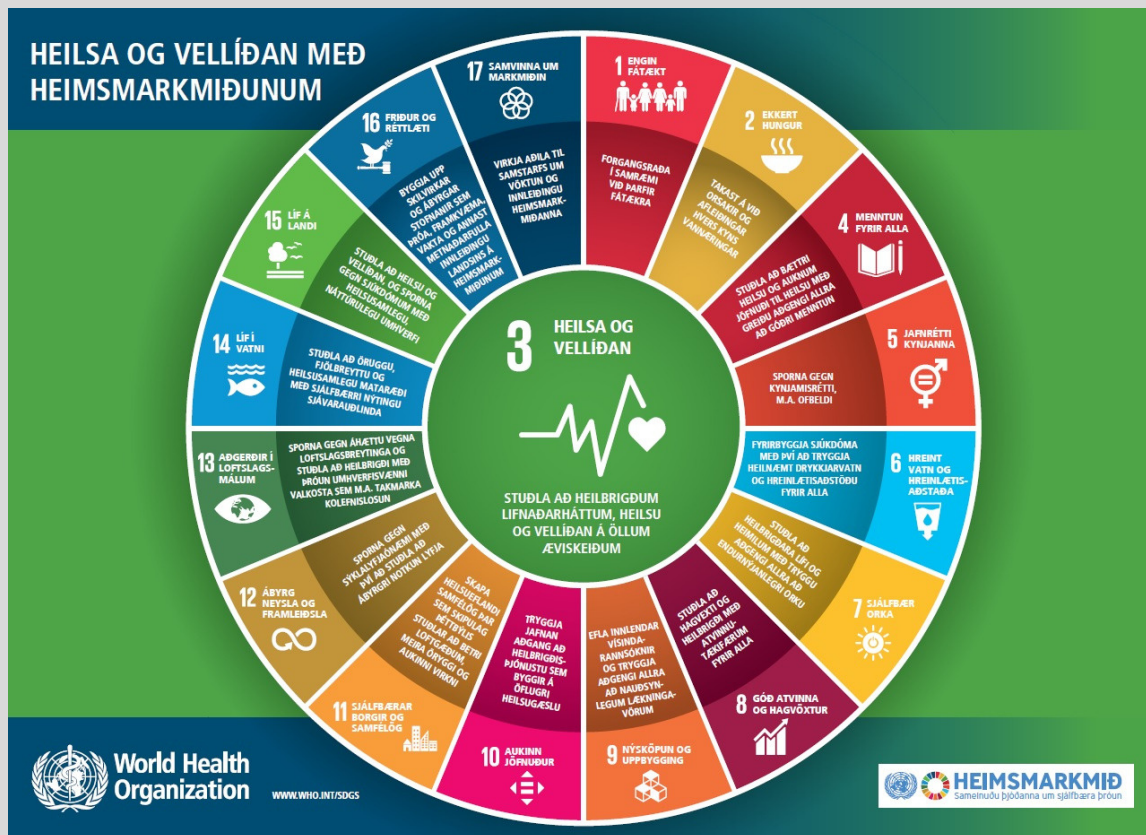
Virk þátttaka samfélagsins í heild, þ.m.t. hagsmunaaðila úr öllum geirum.

Starfið byggir á bestu þekkingu og reynslu á hverjum tíma.

Valda ekki skaða (DO NO HARM)

Jöfnuður til heilsu með almennum aðgerðum og aðgerðum sem taka mið af þörfum viðkvæmra hópa.

Sjálfbærni, leggja áherslu á að skipuleggja starf og árangur til lengri tíma litið.



# Lýðheilsa- helstu áskoranir

Eftirtaldir fimm flokkar valda 86% dauðsfalla og 77 % sjúkdómabyrði í Evrópu:

- Geðraskanir
- Hjarta- og æðasjúkdómar
- Sykursýki af tegund 2
- Krabbamein
- Langvinn lungnateppi

## Helstu áhættuþættir:

- Kyrrseta
  - Óhollt mataræði
  - Áfengisnotkun
  - Tóbaksnotkun
- ásamt háþrýstingi og offitu.



# Meðal verkefna sem unnið er að í heilsueflandi samfélagi í Reykjanesbæ

- Hreyfivika UMFÍ
- Heilsu- og forvarnavika Suðurnesja
- Lífshlaupið
- Fyrirlestrar um jákvæða netnotkun
- Fyrirlestrar um skaðsemi áfengis og tóbaks og annarra vímuefna.
- Kannanir á sölu áfengis og tóbaks til ungmenna.
- Unnið með niðurstöður lýðheilsuvísa
- Unnið með niðurstöður frá Rannsóknunum og greiningu
- Forvarnardagar ungra ökumanna
- Forvarnarsjóður ÍT nýttur til margvíslegra fræðsluverkefna í leik- og grunnskólunum
- Efling þátttöku erlendra barna í íþrótt- og tólmstundastarfi
- Edrúpottur
- Janusarverkefnið fjölþætt heilsuefling 65+



# Við erum að vinna að sömu markmiðum, erum hagsýn og VILJUM NÁ ÁRANGRI



**Jafnrétti** ... er ekki það sama og ... **Jöfnuður**



SAMTAKA- Hópurinn